

ΑΝΑΛΥΤΙΚΗ ΠΕΡΙΓΡΑΦΗ ΕΡΓΟΥ

«ΕΞΥΠΝΟ ΣΥΣΤΗΜΑ ΠΑΡΑΚΟΛΟΥΘΗΣΗΣ ΚΛΙΜΑΤΙΚΗΣ ΑΛΛΑΓΗΣ ΔΗΜΟΥ ΔΡΑΜΑΣ»

*Χρηματοδότηση: Ευρωπαϊκό Ταμείο Περιφερειακής Ανάπτυξης (ΕΤΠΑ)- Ε.Π.
«Ανατολικής Μακεδονίας και Θράκης»*

*Ανάδοχος: DOTSOFT Α.Ε
Διάρκεια Έργου: 08/2020 – 04/2021*

ΑΝΤΙΚΕΙΜΕΝΟ ΤΟΥ ΕΡΓΟΥ

Για την καταγραφή, ανάλυση και παρουσίαση των αποτελεσμάτων της παρέμβασης του σχεδίου Βιώσιμης Αστικής Ανάπτυξης (ΒΑΑ) Δράμας αναπτύσσεται ένα ολοκληρωμένο σύστημα τηλεματικής παρακολούθησης και τηλεμετρίας με δυνατότητα ανάρτησης σε πραγματικό χρόνο περιβαλλοντικών ποιοτικών και ποσοτικών παραμέτρων που σχετίζονται με το μικροκλίμα της περιοχής παρέμβασης, καθώς και την ποιότητα/ ποσότητα των τοπικών υδάτων της περιοχής.

Η συλλογή των δεδομένων πραγματοποιείται με την εγκατάσταση σε επιλεγμένα σημεία της περιοχής παρέμβασης τηλεματικών μετρητικών συστημάτων αισθητήρων, τα οποία ανά τακτά χρονικά διαστήματα συλλέγουν τις απαραίτητες πληροφορίες και τις προωθούν με τη βοήθεια ασύρματων ευρυζωνικών ζεύξεων προς το Κεντρικό Σύστημα Διαχείρισης (ΚΣΔ). Το ΚΣΔ αποτελεί το κομβικό σημείο συγκέντρωσης, αποθήκευσης και περαιτέρω επεξεργασίας των δεδομένων.

Με την αξιοποίηση διαδικτυακής πλατφόρμας Έξυπνης Πόλης (City dashboard) είναι δυνατή η συλλογή, οργάνωση και επεξεργασία των δεδομένων μετρήσεων αισθητήρων πεδίου, τα οποία εν συνεχεία θα προβάλλονται σε συγκεντρωτική οθόνη καθώς και σε χάρτη της περιοχής με τη βοήθεια ιστορικών μετρήσεων, στατιστικών γραφημάτων (bar-charts, area-charts, pie-charts). Τα δεδομένα θα είναι προσβάσιμα προς όλους τους ενδιαφερόμενους (Πολίτες, Περιβαλλοντικές Οργανώσεις, Δημοτική Αρχή, Εκπαιδευτικά Ιδρύματα κλπ), ενώ θα παράγονται έκτακτες ανακοινώσεις σε περίπτωση επιβλαβών για τη Δημόσια Υγεία φαινομένων, όπως ρύπανση, υψηλές θερμοκρασίες κ.λ.π.

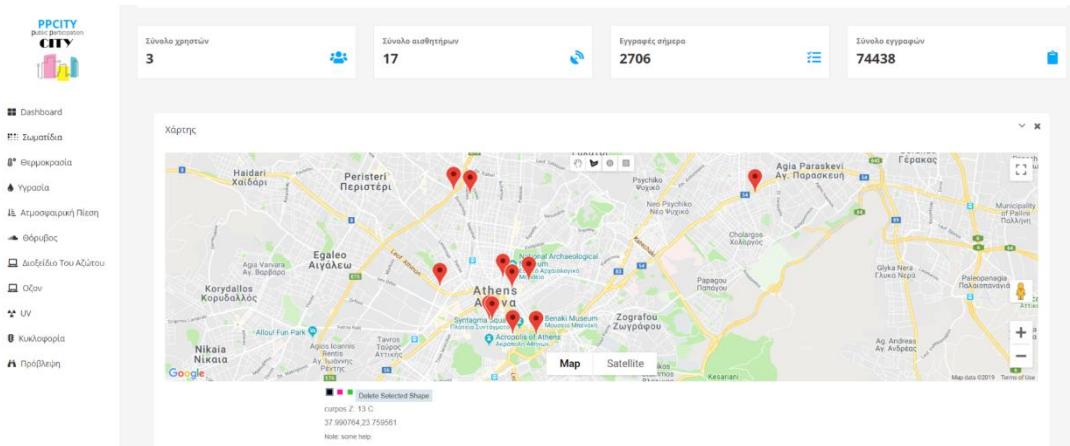
Παράλληλα, αναπτύσσεται εξειδικευμένη εφαρμογή για τη συγκέντρωση χρήσιμων πληροφοριών για την επισκεψιμότητα του χώρου παρέμβασης (visitor analytics), όπως συχνότητα επίσκεψης, αριθμός επισκεπτών βάσει ώρας/ημέρας/μήνα, σημεία συγκέντρωσης πολιτών κλπ. Τα αποτελέσματα της ανάλυσης θα παρουσιάζονται με τη βοήθεια χρωματικών γραφημάτων και στατιστικών διαγραμμάτων.

Οι προσφερόμενες υπηρεσίες προς τους χρήστες του συστήματος είναι:

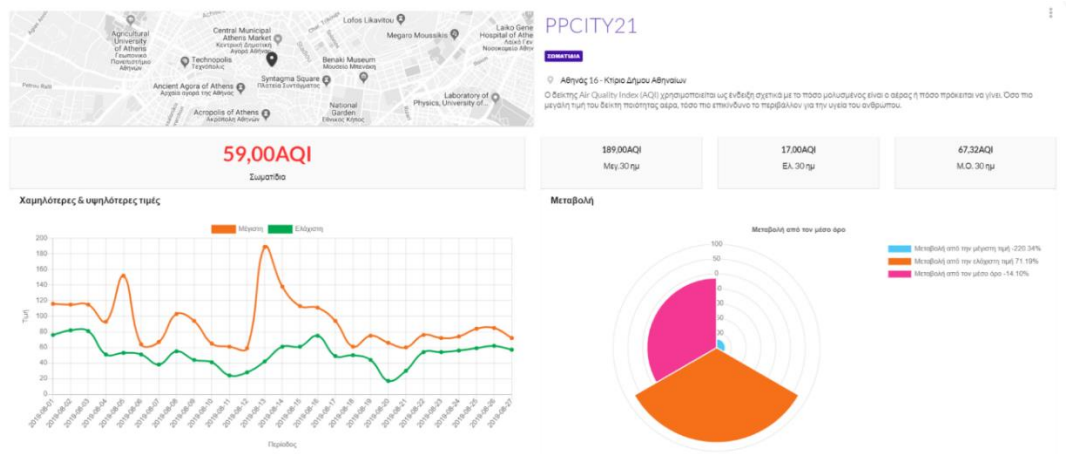
- ΥΠ1: Ενημέρωση ενδιαφερόμενων χρηστών με την παρουσίαση σε πραγματικό χρόνο των συλλεχθέντων μετρήσεων αισθητήρων
- ΥΠ2: Παραγωγή στατιστικών γραφημάτων μετρούμενων μεγεθών
- ΥΠ3: Χρήση ευφυούς ανάλυσης δεδομένων αισθητήρων (BI) για τη συνδυαστική επεξεργασία των μετρήσεων και την υποστήριξη λήψης στρατηγικών αποφάσεων
- ΥΠ4: Παροχή ανοιχτών δεδομένων (open data) και την εκμετάλλευσή τους από ενδιαφερόμενους φορείς
- ΥΠ5: Δωρεάν πρόσβαση στο διαδίκτυο
- ΥΠ6: Προβολή στατιστικών επισκεψιμότητας του χώρου παρέμβασης (μέσω διαγραμμάτων), για την εξαγωγή συμπερασμάτων και την λήψη αποφάσεων της Δημοτικής Αρχής

ΔΗΜΟΣ ΔΡΑΜΑΣ

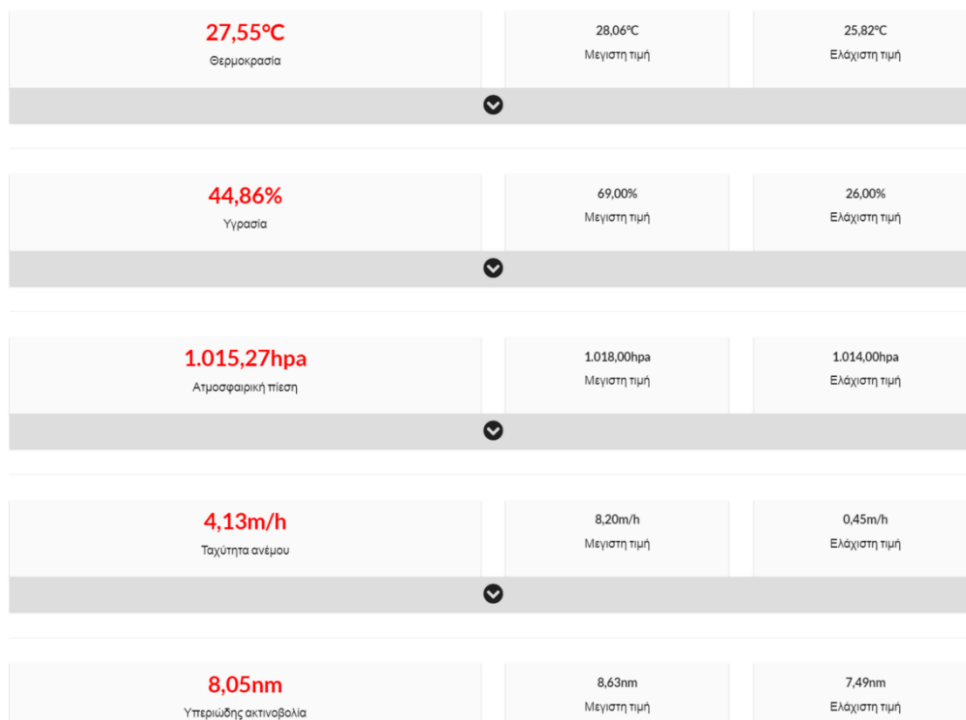
ΕΞΥΠΝΟ ΣΥΣΤΗΜΑ ΠΑΡΑΚΟΛΟΥΘΗΣΗΣ ΚΛΙΜΑΤΙΚΗΣ ΑΛΛΑΓΗΣ ΔΗΜΟΥ ΔΡΑΜΑΣ



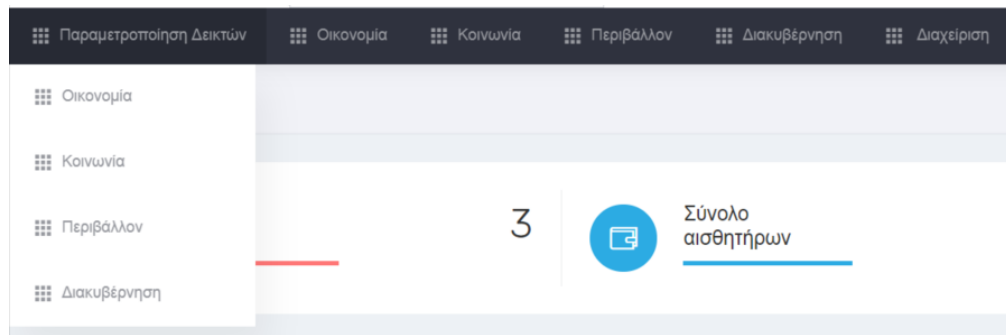
Κεντρικό Dashboard



Διαγράμματα παρουσίασης περιβαλλοντικών δεδομένων



Παρουσίαση δεδομένων από διαφορετικούς αισθητήρες



Παραμετροποίηση δεικτών με βάση το ISO 37153:2017